

Nachhaltige Jobs

Denken wir wirtschaftlich um?

S4F-Spotlight am 05. Juli 2022



Charlotte Clarke

Mein (Um-)Weg in die Nachhaltigkeitsbranche



M.Sc. Biochemie

Berufseinstieg in die medizinische
Grundlagenforschung & **Sinnkrise**



Zweitstudium

Generalistisches Studienfach
Nachhaltige Entwicklung



Tätigkeit bei NachhaltigeJobs.de

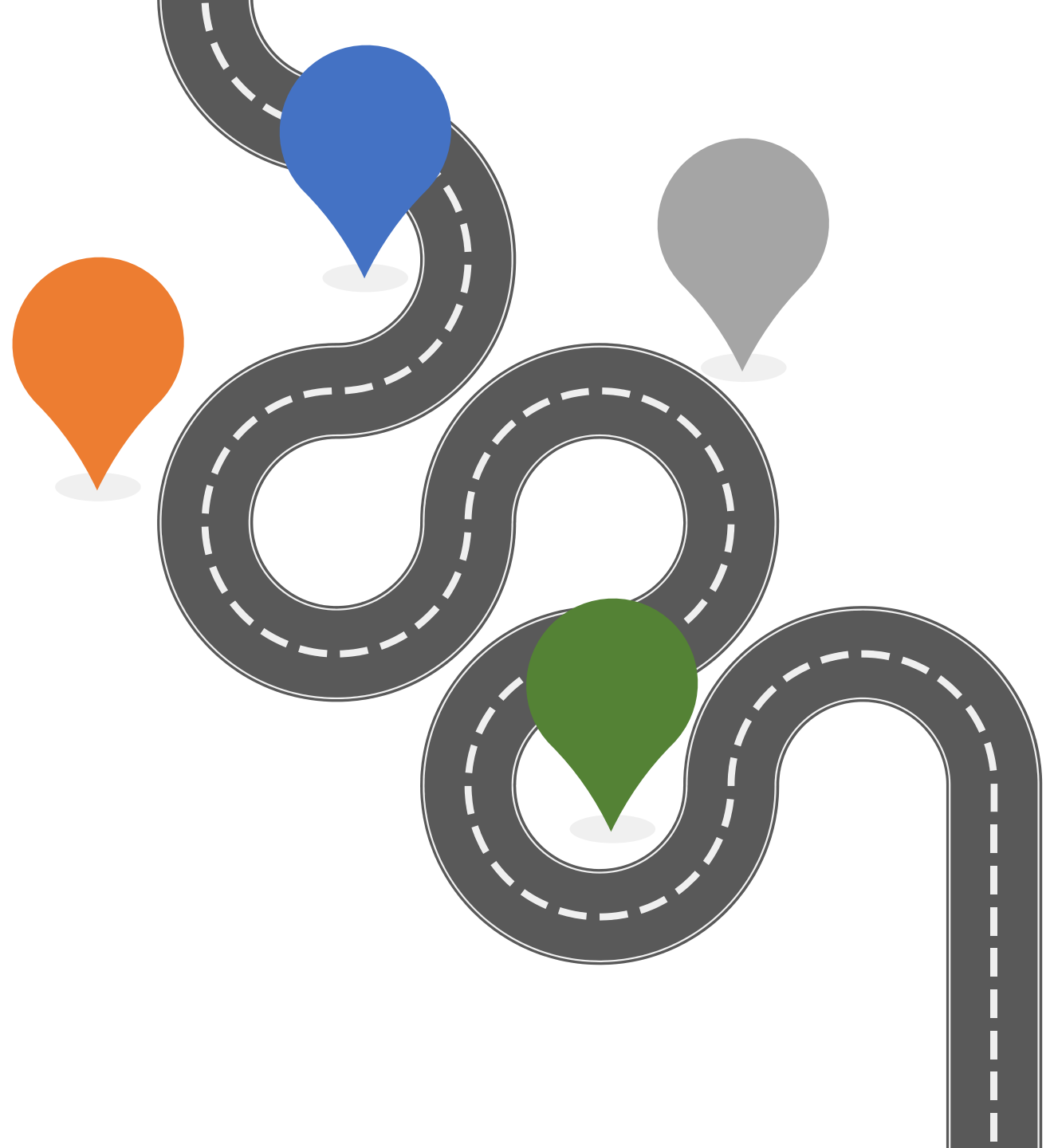
Online Marketing Managerin, Redakteurin &
Customer Support in Teilzeit & remote



Quereinstieg

Werden "bunte" Lebensläufe zur neuen Normalität?

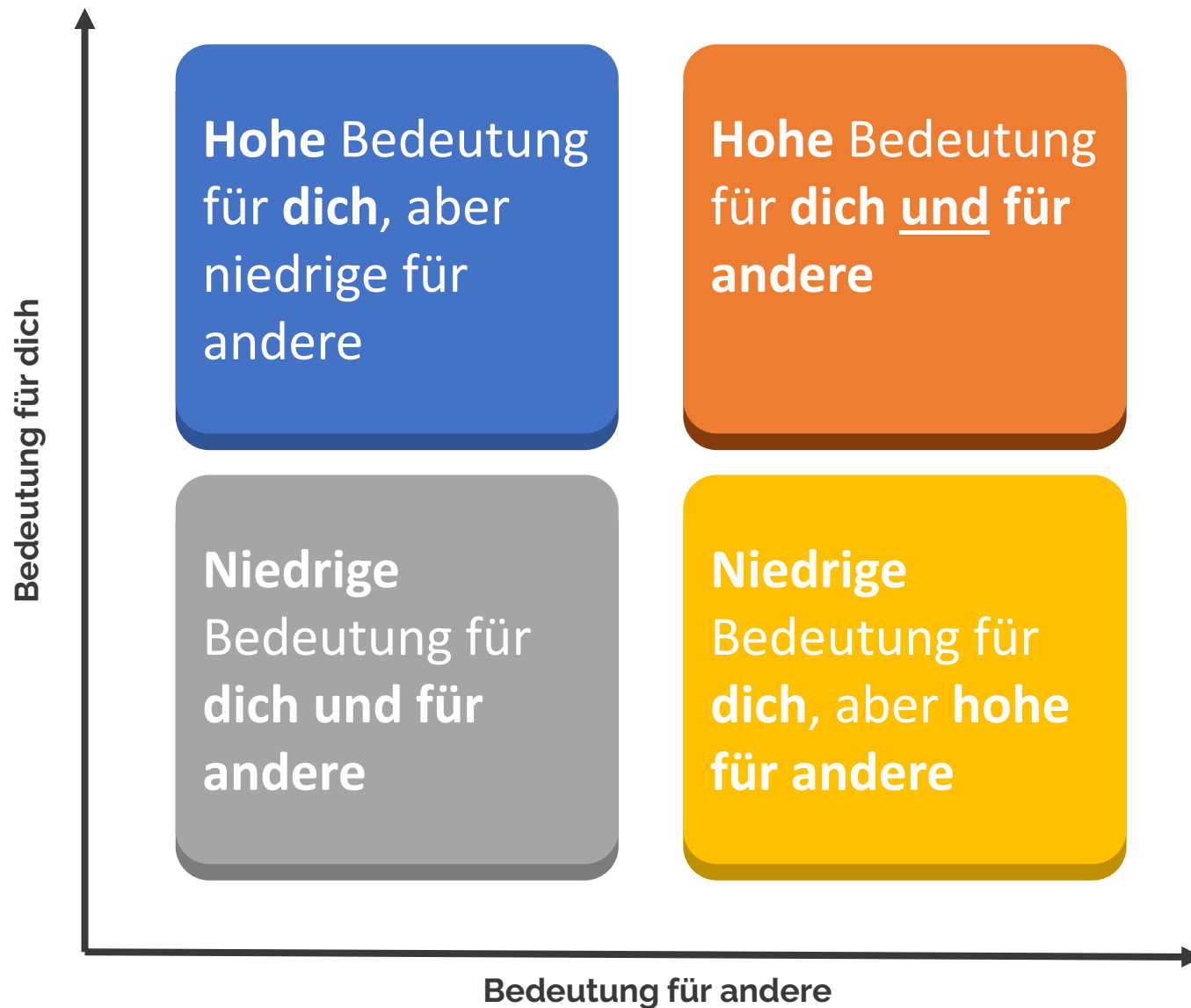
- Arbeitswelt wird immer dynamischer (VUCA)
- zahlreiche Jobs verschwinden (z.B. durch Automatisierung), dafür entstehen zahlreiche neue Tätigkeitsfelder
- Umwelt- & Klimaschutz bietet einen immer größeren Arbeitsmarkt
- Lebenslanges Lernen



Was ist eigentlich ein Job “mit Sinn?”

“Sinnmodell” mit zwei Bedeutungsachsen

aus:



Branchen & Tätigkeitsfelder mit Impact



Corporate Social
Responsibility
(CSR)



Umwelttechnik &
Erneuerbare Energien



Stadtplanung &
kommunaler
Klimaschutz



Fundraising &
Campaigning



Politische
Lobbyarbeit



Bildung für
nachhaltige
Entwicklung



Humanitäre Hilfe &
Entwicklungs-
zusammenarbeit



Wissenschaft &
Forschung

Arbeitgeber im Impact Sektor

“Klassische” Unternehmen und Sozialunternehmen

- **Geschäftsmodell:**
Nachhaltigkeit als “wohltätige Nebenaktivitäten” vs. integraler Bestandteil der Unternehmensziele
- **Rechtsform & Gewinnverwendung:**
gemeinnützige Unternehmen (gGmbHs, gUGs)
- **Unternehmensgröße**
Großkonzern, Mittelstand, Startup



Arbeitgeber im Impact Sektor

“Dritter Sektor”: Non-Profit-Organisationen (NPOs)



- **nicht gewinn-orientierte** Organisationen
- verfolgen **wohltätige Zwecke**
(z.B. Umweltschutz, Chancengleichheit, Kultur, internationale Zusammenarbeit....)
- **Beispiele:**
Nichtregierungsorganisationen (NGOs), Vereine, Stiftungen, Bildungseinrichtungen, Wohlfahrtsorganisationen & staatliche „Dienstleister“ der Entwicklungszusammenarbeit wie z.B. die GIZ

Arbeitgeber im Impact Sektor

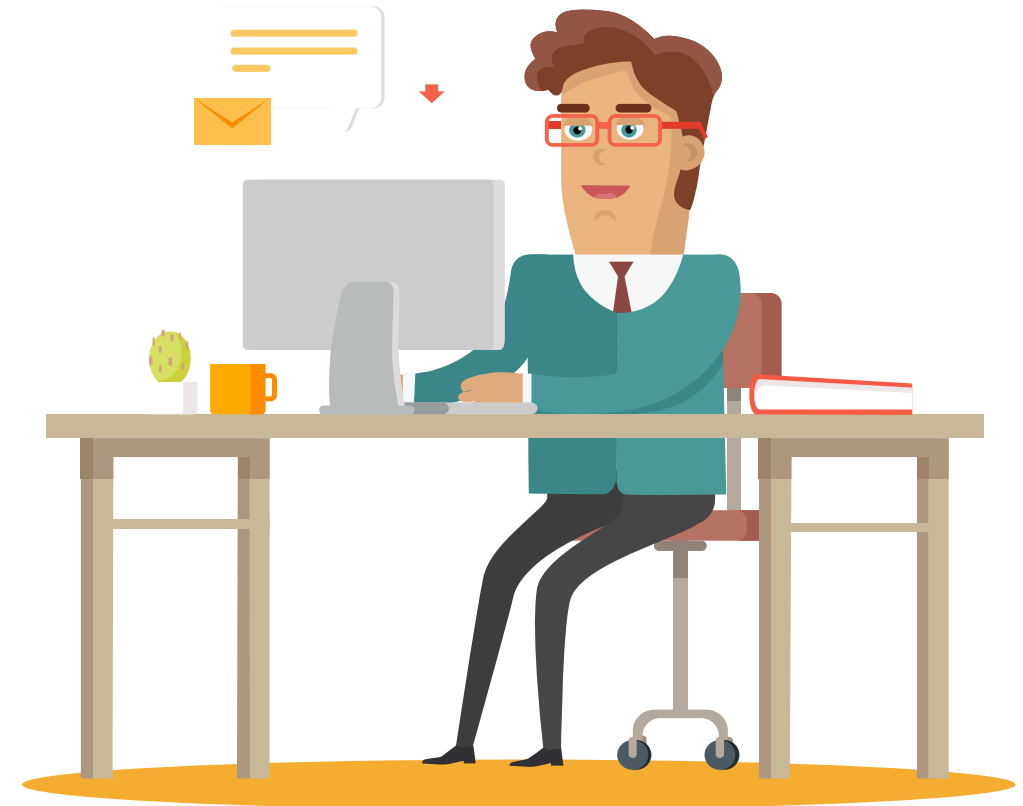
Öffentlicher Dienst / staatliche Institutionen

Beispiele für Handlungsfelder:

- Umwelt- & Klimaschutz
- Boden-, Wasser-, Immissionsschutz
- Abfallmanagement / Recycling
- Stadt- & Landschaftsplanung
- Tierschutz

Beispiele Arbeitgeber auf internationaler Ebene:

- Vereinte Nationen (UN) und deren Unterorganisationen (z.B. UNICEF, WHO)
- United Nations Framework Convention on Climate Change (UNFCCC)



Arbeitgeber im Impact Sektor

Wissenschaftliche Forschungseinrichtungen

- Staatliche Hochschulen vs unabhängige Forschungseinrichtungen
- **Prominente Beispiele:**
Institut für ökologische Wirtschaftsforschung (IÖW),
Potsdam-Institut für Klimafolgenforschung (PIK),
Institute for Advanced Sustainability Studies (IASS),
Wuppertal Institut,
Öko-Institut



Jobsuche & Bewerbung im Impact Sektor

Darauf kommt es an

Sammele Praxiserfahrungen.

Ehrenamt, Volunteering, FÖJ/FSJ, Praktika....

02

Kenne dein Potential.

Stärken, Expertise, Erfahrungen, Kontakte...

03

Kenne deine Motivation.

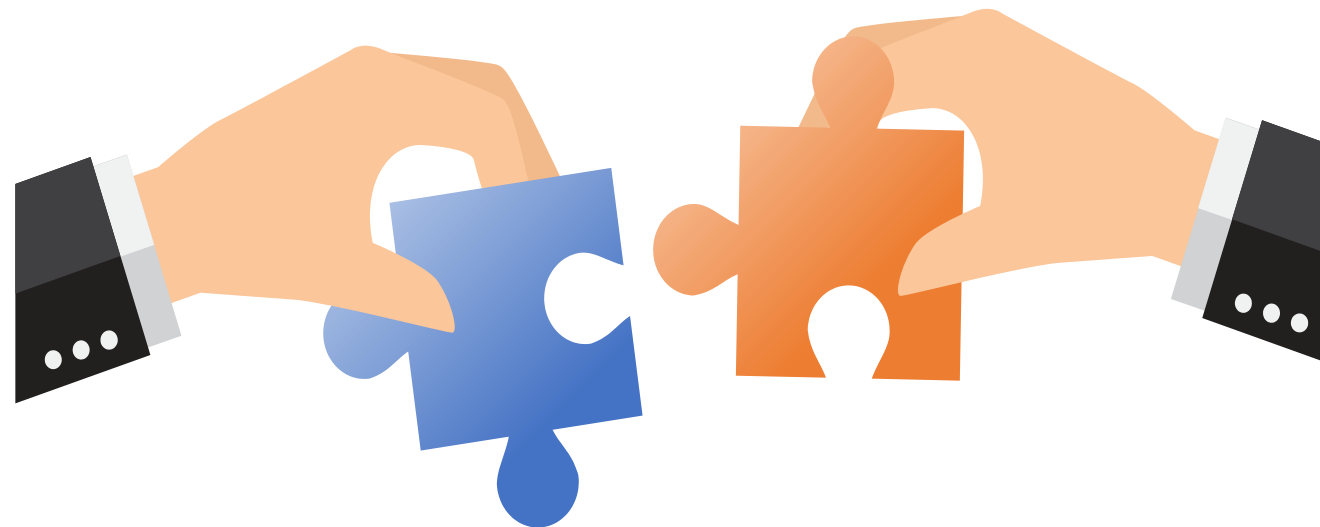
Was treibt dich an? Was möchtest du bewirken/verändern? Und warum?

01

Sei pro-aktiv.

Netzwerkaufbau, Initiativbewerbung

04



Social Entrepreneurship

Ein eigenes Unternehmen gründen

Was ist ein Social Startup / Impact Startup?

Geschäftsmodell trägt dazu bei, eine gesellschaftliche Herausforderung zu lösen

Was, wenn mir noch die bahnbrechende Idee fehlt?

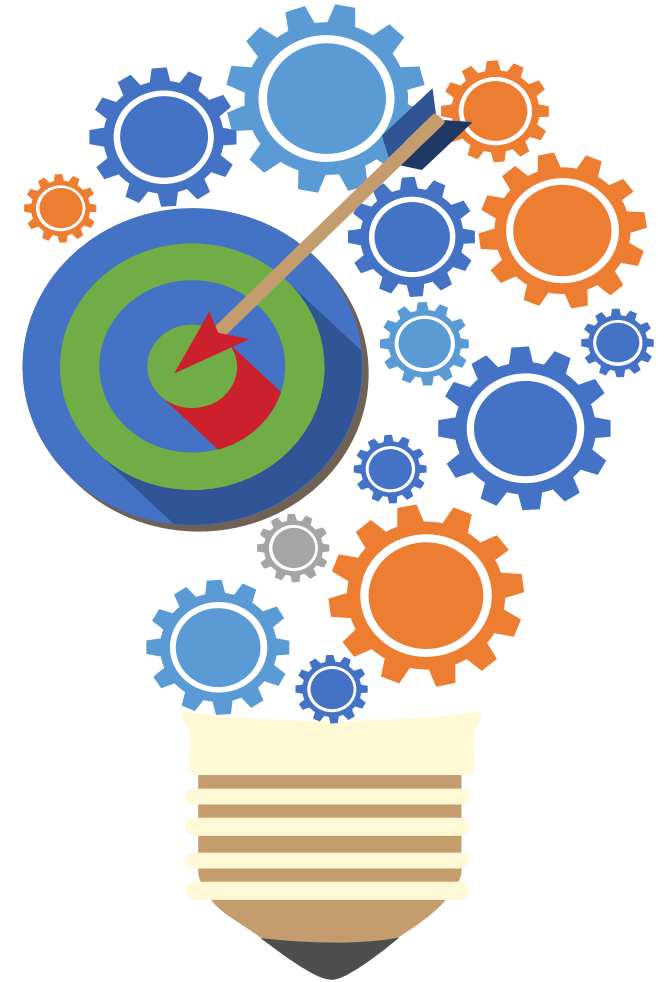
Idea Generation Methods

Wo finde ich Mitstreiter:innen?

Reflecta Network, Founderio, Meetups, SEND e.V.

Wo finde ich Unterstützung/Beratung zum Thema Existenzgründung?

Arbeitsagentur, Social Impact Hubs, Accelerator-Programme, Social Entrepreneurship Academy (SEA)



NachhaltigeJobs.de

Bei uns findest du deinen Job mit Sinn.



Jede Woche **brandneue Jobs** mit Impact,
spannende **Karriereratgeber** sowie
Event-Tipps in dein Email-Postfach (juhuu!)

Abonniere unseren Newsletter :)

Unser nächstes Webinar

Save the Date 😊

22. September 2022, 18:30 – 20:30 Uhr

Referent: Bewerbungscoach Christian B. Rahe

Thema: Authentische und überzeugende Kommunikation bei **Bewerbungsgesprächen**

Link zur Anmeldung folgt im Newsletter und auf unseren Social Media-Kanälen.



Weiterführende Links

- Infoportal für Berufsorientierung: [Netzwerk Grüne Arbeitswelt](#)
- Kurzvorstellungen [Ausbildungsberufe im Bereich Nachhaltigkeit](#)
- [Studienführer](#) Nachhaltigkeit
- 7 Strategien für deinen [Einstieg in die Nachhaltigkeitsbranche](#)
- 7 Hinweise, an denen du ein [nachhaltiges Unternehmen erkennst](#)
- [Jobmessen](#) und Nachhaltigkeits-Events 2022
- Checklisten: Deine [Werte](#), deine [Motivation](#) und dein [Potenzial](#)
- Ratgeber [verdeckter Arbeitsmarkt](#) und Initiativbewerbungen
- [Ehrenamt in der Bewerbung](#) überzeugend darstellen
- 10 Berufsfelder in der [Entwicklungszusammenarbeit](#)
- 10 Berufsfelder im [Umwelt- und Naturschutz](#)
- Übersicht [Jobs mit Tieren](#)
- Jobs, bei denen du [draußen in der Natur arbeiten](#) kannst





Abonniere unseren Newsletter :)

Her mit euren Fragen!

Gerne auch nach dem Event an: team@nachhaltigejobs.de